

IMPUGNATURA / KNOB

Materiale / Material

Resina termoidurente (bakelite) / Bakelite (Phenoplast)

Colore / Color

Nero / Black

Codice Code	Ø A Ø A	Filetto D Insert D	B B	C C
B00	23	M5	15	13
B05	23	M6	15	13
B08	27	M5	20	15
B09	27	M6	20	15
B10	30	M6	20	18
B15	30	M8	20	18
B16	33	M6	21	18
B17	33	M8	21	18
B20	40	M6	23	20
B25	40	M8	23	20
B30	40	M10	23	20
B33	45	M6	23	18
B34	45	M8	23	18
B35	50	M8	30	26
B40	50	M10	30	26
B43	55	M8	27	25
B44	55	M10	27	25
B45	60	M10	33	26
B50	60	M12	33	26
B55	70	M12	33	26
B58	69	M14	26	26

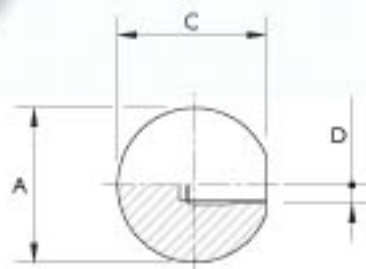
BOCCOLA FILETTATA / INSERT

Materiale / Material

Inserto cieco in ottone / Brass, threaded blind hole

Resistenza termica fino a 140°C / Heat resistance up to 140°C

Finitura Lucida / Finishing Shiny



Codice Code	Ø A Ø A	Filetto D Thread D	C C	Materiale Material
C00	20	M5	11	NYLON
C05	20	M6	11	NYLON
C10	25	M6	16	NYLON
C15	25	M8	16	NYLON
C20	30	M8	16	BAKELITE
C25	30	M10	16	BAKELITE
C30	35	M8	16	BAKELITE
C35	35	M10	16	BAKELITE
C40	40	M10	23	BAKELITE
C45	40	M12	23	BAKELITE
C50	50	M12	25	BAKELITE
C55	50	M16	25	BAKELITE

IMPUGNATURA / KNOB

Materiale / Material

Vedi a fianco dei singoli codici / See the table

Colore / Color

Nero / Black

FORO FILETTATO CIECO / BLIND THREADED HOLE

Materiale / Material

Ricavato nel corpo della sfera / Moulded thread

Resistenza termica fino a 140°C / Heat resistance up to 140°C

Finitura Lucida / Finishing Shiny