

MANIGLIA CON PERNO GIREVOLE REVOLVING GRIP



IMPUGNATURA / HANDLE

Materiale / Material

Resina termoindurente (bakelite)
Bakelite (Phenoplast)

Colore / Colour

Nero / Black

Resistenza termica fino a 140°C / Heat resistance up to 140°C

Finitura Lucida / Finishing Shiny

VITE / SCREW

Materiale / Material

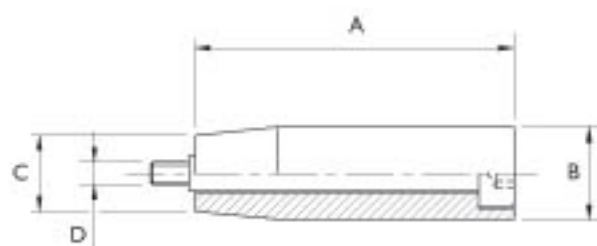
Acciaio zincato, non assemblata
Steel, not assembled to the handle

Colore / Colour

Argento / Zinc plated

ART. 201 SERIE E

Codice Code	A	D	B	C
E05	37	M6	20	16
E10	48	M6	21	15
E15	63	M8	23	17
E20	78	M10	26	19
E25	85	M10	28	20



MANIGLIA CON FORO FILETTATO FIXED GRIP



IMPUGNATURA / HANDLE

Materiale / Material

Resina termoindurente (bakelite)
Bakelite (Phenoplast)

Colore / Colour

Nero / Black

Resistenza termica fino a 140°C / Heat resistance up to 140°C

Finitura Lucida / Finishing Shiny

FORO FILETTATO CIECO

BLIND THREADED HOLE

Materiale / Material

Ricavato nel corpo maniglia
Moulded thread

Colore / Colour

Argento / Zinc plated

ART. 201 SERIE G

Codice Code	A	D	B	C
G05	50	M6	21	15
G10	50	M8	21	15
G15	50	M10	21	15
G20	65	M8	23	17
G25	65	M10	23	17
G30	80	M10	26	19
G35	80	M12	26	19
G40	90	M10	28	20
G45	90	M12	28	20

